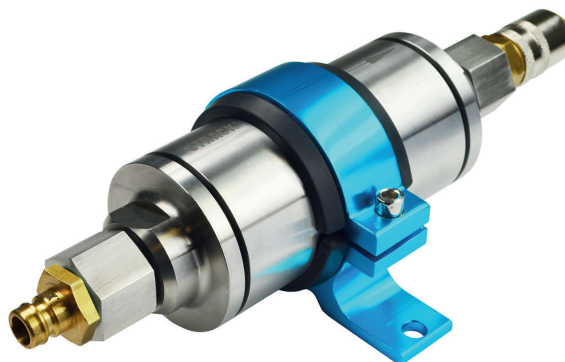


Effizienzzuwachs als Zielgröße

Strack Norma zeigt auf der K seine neuen Produkte für Spritzgieß- und Druckgusswerkzeuge sowie sein umfangreiches Sortiment an innovativen und standardisierten Lösungen für den Werkzeug- und Formenbau. Messebesucher können sich am Stand von Strack Norma in Halle 1, Stand C41, zu den Neuheiten und zum Sortiment ausführlich beraten lassen.



Ideal für reine Räume:

Der Z7701 ist ein Filter mit einem komplett aus Edelstahl gefertigten Gehäuse. Er ist resistent gegenüber aggressiven und säurebeständigen Kühlmedien © Strack Norma

Mit dem neu entwickelten Schieber Z42900 im Bereich des Overmouldings beispielsweise werden Hinterschneidungen bei Zweikomponenten-Werkzeugen (2K) in einem Prozess entformt, um so noch besser auf individuelle Einsatzfälle im Spritzgießen einzugehen. Er besteht aus einem Set mit zwei Druckstücken und zwei Schiebern mit Aufsatz zur kundenseitigen Anpassung.

Mit dem Z7701 erweitert Strack Norma sein Filter-Produktportfolio und bietet jetzt einen neuen Filter an, dessen Gehäuse komplett aus Edelstahl gefertigt ist. Er ist besonders resistent gegen aggressive und säurebeständige Kühlmedien und kann deshalb in der Medizin- und in der Reinraumtechnik eingesetzt werden.

Flexibler mit dem Großschieber Z42100 für den Formenbau

Der vorgefertigte Großschieber Z42100, der das Programm der Schieberelemente ab sofort ergänzt, ermöglicht über eine flexible Variantenauswahl die passende Ausführung für verschiedenste Konstruktionen, auch außerhalb des Standards. Entwickelt wurden verschiedenste Ausführungen. Beispielsweise gibt es bei den geraden Schiebern die Variante mit 20 Grad Druckfläche sowie die Variante mit Schrägsäulenbohrung als zusätzliche Option.

Strack Norma erweitert zudem das Programm an Zentriereinheiten um die platzsparenden Varianten mit den Bezeichnungen Z60 und Z70, die aufgrund ihres kleinen Einbaudurchmes-

sers und der geringen Bautiefe hervorragend für enge Einbauträume geeignet sind, wie man beim Hersteller betont. Weil die Aufnahme im Werkzeug einfach hergestellt werden kann, bieten die Zentriereinheiten neue Möglichkeiten, Platten oder Einsätze preiswert im Werkzeug zu positionieren.

Der Branche verpflichtet und nicht nachlassend innovativ

Strack Norma entwickelt und produziert mit über 150 Mitarbeitern Normalien für den Werkzeug- und Formenbau und liefert sie in die ganze Welt. Im Jahr 1921 in Lüdenscheid gegründet, gehört das Familienunternehmen heute zu den führenden Normalienanbietern in Europa. Im Claim 'Think. Tech. Strack' spiegelt sich nach eigenem Bekunden das Alleinstellungsmerkmal des Unternehmens wider: 'Think' steht für die innovativen Entwicklungen für den Werkzeug- und Formenbau, 'Tech' für die kundenspezifischen Sonderanfertigungen, Produktmodifikationen sowie individuellen Lösungen und 'Strack' für das umfangreiche Angebot an Standardprodukten. Auf Innovationen wie in den Produktfeldern Normschieber oder Klinkenzug hat Strack Norma Patente. ♦



Flexibel: Der vorgefertigte Großschieber Z42100 ermöglicht über eine Variantenauswahl die passende Ausführung für verschiedenste Konstruktionen, auch außerhalb des Standards

© Strack Norma

Info

HERSTELLER
Strack Norma GmbH & Co. KG
58511 Lüdenscheid
Tel. +49 23 51 87 01-0
www.strack.de
Messe K, Halle 1/Stand C41